

454091, Российская Федерация,
г. Челябинск, ул. Цвиллинга, д. 25

www.molnija МАГАЗИН

Молния

Молния



ЭТЮД



Основные характеристики часов:

- ЧАСЫ, МИНУТЫ, МАЛАЯ СЕКУНДА
- МАНУФАКТУРНЫЙ МЕХАНИЗМ 3603, МЕХАНИКА С РУЧНЫМ ПОДЗАВОДОМ
- 18 КАМНЕЙ
- ЗАПАС ХОДА – 40 ЧАСОВ
- КОРПУС ИЗ НЕРЖАВЕЮЩЕЙ СТАЛИ
- РАЗМЕР КОРПУСА 46 ММ
- САПФИРОВОЕ СТЕКЛО

ЧАСЫ НАРУЧНЫЕ ЭТЮД

Благодарим Вас за выбор наручных часов Этюд. Мы хотим, чтобы Вы смогли убедиться в надежности и точности наших наручных часов, а также по достоинству оценить элегантность их дизайна.

Компания «Молния» стремится к тому, чтобы Вы не только могли получать продукцию отличного качества, но также предоставлять высокий уровень сервиса. Мы стараемся развиваться и становиться лучше. Нам важно Ваше мнение, и мы всегда открыты для Ваших откликов и предложений.

Надеемся, что мы оправдаем Ваше доверие и будем рады видеть Вас среди наших клиентов.

www.molnija МАГАЗИН

Часовая мануфактура «Молния» основана в 1947 году и на сегодняшний день «Молния» объединяет лучших российских часовщиков. Миссия компании направлена на производство высокоточных часовых приборов и механизмов. Часовые приборы «Молнии» - символ надежности, точности и безупречной репутации. Хронографы «Молнии», предназначенные для авионавтики, выдерживают экстремальные температуры и нагрузки, они десятилетиями безотказно работают во славу российского авиастроения.

Исторические корни компании уходят в XIX век. Главным родоначальником будущей российской часовой промышленности является одна из легендарных американских часовых компаний Dueber-Hampden, основанная в 1877 году по соседству с заводом братьев Райт, известных впоследствии как основоположники современной авиации. Компания Dueber-Hampden просуществовала более 40 лет и до сих пор является символом американского успеха в точной механике и часовой промышленности. Компания обеспечивала растущий спрос развивающейся американской экономике в приборах времени и вошла в историю как крупнейший производитель часов в США.

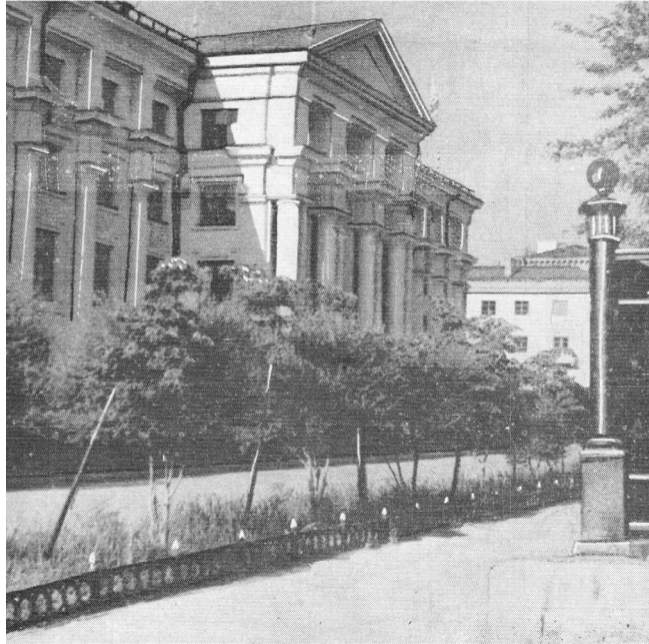


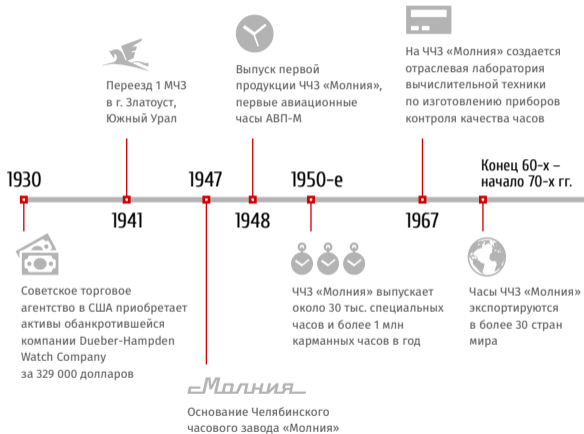
В основе часов Эюд – калибр 3603, классический механизм производства часовой мануфактуры «Молния».

3603 – настоящая классика «Молнии», один из лучших механизмов, произведенных в России. В основу легендарного механизма легла усовершенствованная конструкция калибра бренда Cortébert. Под этой маркой производились механизмы, которые закупали для многих люксовых часовых брендов.

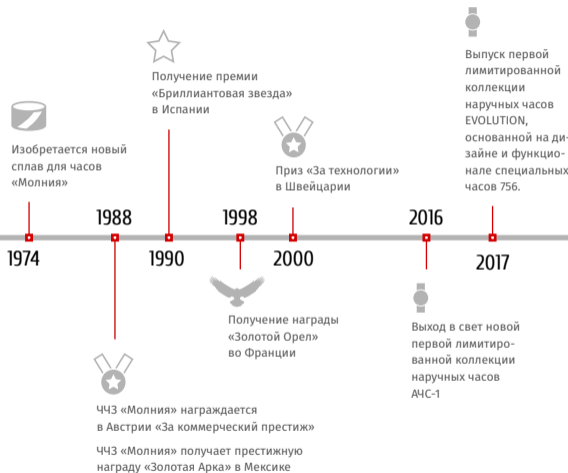
Корпус наручных часов Эюд выполнен из нержавеющей стали и вдохновлен изящными линиями классических музыкальных инструментов. В коллекции две модели: первая с крупными римскими цифрами, лучеванным циферблатом и стрелками со светомассой. Вторая модель – лучеванный циферблат, арабские цифры и лаконичные засечки.

Каждая модель представлена в трех классических цветах. Никаких лишних деталей и точность в каждом движении стрелок.





Сегодня «Молния» снова идет в ногу со временем. На сегодняшний день локализовано производство корпусов, компонентов механизма (в том числе, система «баланс-спираль»), галтовка, покраска, гальваника и печать циферблатов, ведется сборка и проверка, также компания разрабатывает, конструирует и внедряет новые виды часовых механизмов. Значительным шагом несомненно является возобновление производства собственного механизма 3603.





С наступлением Великой Депрессии производство было прекращено. Однако по взаимному соглашению между СССР и США уникальные технологии и оборудование было выкуплено, перевезено, смонтировано и успешно запущено в эксплуатацию в России на Первом и Втором часовых заводах в Москве.

Во время Второй Мировой Войны Первый московский часовой завод был эвакуирован на Урал, а в 1947 году начала свою работу «Молния». К концу сороковых завод выпускал авиационные хронографы по заказу Министерства обороны. Производство этих часов стало основным направлением в деятельности завода на все последующие годы. Их история неразрывно связан с историей отечественной авиации. Появившись впервые в кабине ставшего впоследствии культовым советского истребителя МиГ-15, они быстро подтвердили свою надежность, и уже через десять лет после пуска завода производил в год до 30 тысяч специальных часов, а само название «АЧС» стало именем нарицательным в отношении авиационных часов для многих летчиков.

Параллельно с производством часов специального назначения часовая мануфактура осваивала и гражданскую продукцию: карманные и интерьерные часы. Именно благодаря карманным часам марка «Молния» стала одним из самых известных брендов на отечественном рынке, а также приобрела известность и безупречную репутацию во многих странах мира: США, Германии, Турции, Австрии и даже в Швейцарии.