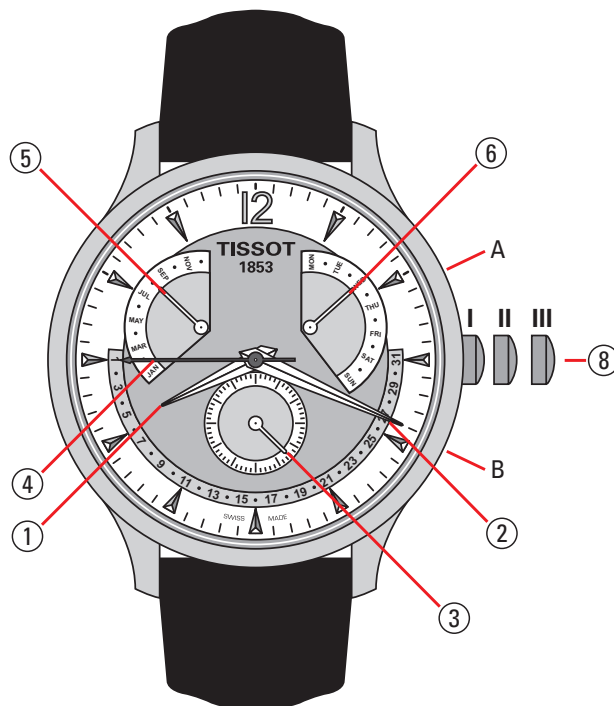


Кварцевые часы с вечным календарем

Руководство по эксплуатации



- ① Часовая стрелка
- ② Минутная стрелка
- ③ Секундная стрелка
- ④ Стрелка указателя даты
- ⑤ Стрелка указателя месяца
- ⑥ Стрелка указателя дня недели

⑧ Трехпозиционная заводная головка

- I Нейтральное положение (завинчена*, не вытянута)
- II Исходное положение (отвинчена*, на половину вытянута)
- III Положение установки времени (отвинчена*, вытянута полностью)

***Модели с завинчивающейся головкой:**

- IA исходное положение (завинчена, не вытянута)
- IB нейтральное положение (отвинчена, не вытянута)

Благодарность!

Благодарим Вас за приобретение часов с «вечным» календарем марки TISSOT® – одной из самых знаменитых швейцарских компаний в мире. При создании этих часов были использованы материалы и детали самого высокого качества, противоударные и устойчивые к колебаниям температуры. Корпус часов водонепроницаем и защищает механизм от вредного воздействия пыли.

Данное руководство по эксплуатации предназначено для кварцевых часов TISSOT® с «вечным» календарем и часовым механизмом G15.

Для того, чтобы часы с «вечным» календарем радовали Вас своей безупречной и точной работой долгие годы, следуйте рекомендациям, приведённым в данном руководстве.

Настройки

Модели с завинчивающейся головкой

Для обеспечения полной водонепроницаемости корпуса часов некоторые модели снабжены завинчивающейся заводной головкой. Перед тем как установить время или дату, сначала необходимо отвинтить заводную головку в положение I и затем вытянуть ее в положение II или III.

Внимание! По окончании любых настроек обязательно завинтите головку, чтобы обеспечить герметичность корпуса часов.

Установка времени

Вытяните головку в положение III и вращайте ее в любом направлении, чтобы установить точное время. Чтобы синхронизировать малую секундную стрелку, находящуюся у отметки 6-ти часов, с сигналом точного времени (радио/ТВ/Интернет), вытяните заводную головку до второй метки; стрелка остановится. Как только прозвучит сигнал точного времени, верните головку в положение I (и завинтите ее, если Ваша модель снабжена завинчивающейся головкой).

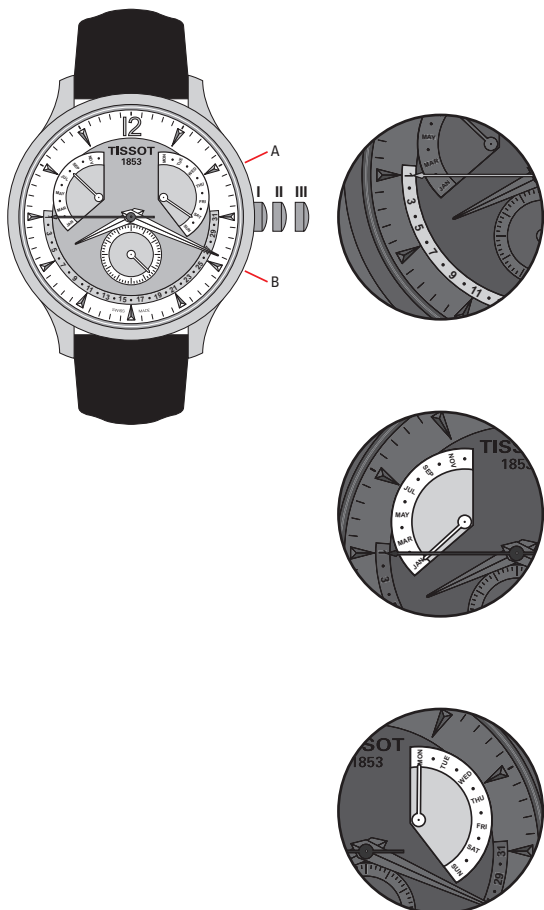
Подзавод

Кварцевые часы не требуют подзавода.

Установка всех указателей в исходное положение

Стрелки указателей дня, месяца и календаря (дата) могут быть, в случае необходимости, возвращены в исходное положение.

Установка указателей в исходное положение осуществляется с помощью заводной головки в положении II. С помощью кнопки A можно проводить настройку выбранного указателя. С помощью кнопки B можно выбрать указатель, который следует вернуть в исходное положение.



Установка в первоначальное положение стрелки указателя даты

- Заводная головка в положении II. С помощью кнопки A установите дату на 1.

Установка в первоначальное положение стрелки указателя месяца

- Заводная головка в положении II. Нажмите один раз на кнопку B и затем с помощью кнопки A установите месяц «январь» (JAN).

Установка в первоначальное положение стрелки указателя дня недели

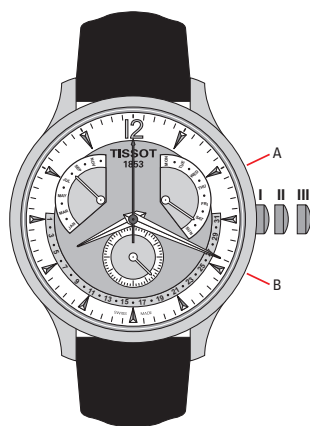
- Заводная головка в положении II. Нажмите один раз на кнопку B и затем с помощью кнопки A установите день недели «понедельник» (MON).

Установка даты

Продолжительность високосного года равна 366 дней. Високосные годы кратны 4, 400, но не 100. Продолжительность обычного, невисокосного, года составляет 365 дней. Годы 2008, 2012, 2016, . . . , 2400 – високосные, 2009, 2010, 2011, 2013, . . . , 2100 – обычные.

1-й год	2-й год	3-й год	4-й високосный год
2009	2010	2011	2012
2013	2014	2015	2016
2017	2018	2019	2020
2021	2022	2023	2024
2025	2026	2027	2028
2029	2030	2031	2032

Установка даты выполняется, когда заводная головка в положении III. Кнопка В позволяет выбрать указатель, который следует настроить. Кнопка А позволяет проводить настройку выбранного указателя.



Установка года

- Заводная головка в положении III. С помощью кнопки А установите год (по порядку 4-й год – високосный)

Установка месяца

- Заводная головка в положении III. Нажмите один раз на кнопку В, а затем с помощью кнопки А установите требуемый месяц

Установка даты

- Заводная головка в положении III. Нажмите один раз на кнопку В, а затем с помощью кнопки А установите требуемую дату

Установка дня недели

- Заводная головка в положении III. Нажмите один раз на кнопку В, а затем с помощью кнопки А установите требуемый день недели

Уход за часами

Мы рекомендуем регулярно чистить часы (за исключением кожаного ремня) мягкой тканью, смоченной в теплом мыльном растворе. После того как вы купались в соленой морской воде, ополосните часы пресной водой и тщательно высушите их.

Не оставляйте часы в местах, подверженных сильным колебаниям температуры, или влажных местах, а также на солнце и вблизи источников магнитного поля.

Мы рекомендуем каждые 3–4 года проверять часы у официального продавца или представителя компании TISSOT®. Для того чтобы обеспечить действие гарантии и высокий уровень технического обслуживания часов, обращайтесь только к официальным продавцам или представителям компании TISSOT®.


Кварцевые часы TISSOT® с вечным календарем – это гарантия безукоризненной точности хода. Запаса хода в часах, как правило, хватает более чем на 2 года непрерывной работы.

Как заменить элемент питания

По истечении срока службы элемент питания должен быть извлечен и заменен в представительстве официального продавца компании TISSOT®.

Тип элемента питания: миниатюрный элемент питания на основе цинка/оксида серебра, 1,55 В, № 394, SR 936 SW.

Сбор и утилизация кварцевых часов после истечения срока службы*

 Этот символ указывает, что данный вид изделий запрещено выбрасывать вместе с бытовыми отходами. Часы подлежат сдаче в специализированные пункты по сбору мусора. Не будьте равнодушны к охране окружающей среды и здоровью людей! Вторичная переработка использованных материалов позволяет сохранить природные ресурсы.

* Данное положение действует только в странах – членах ЕС – и в других странах с соответствующим законодательством.